



Atölyenizin, Evinizin ve Bahçenizin Uzmanı

BAUHAUS[®]

Daha iyisi için.

7.5

Duvar Yapısının Tespit Edilmesi

İnşaatlarda kullanılan yapı malzemesinin çeşitliliği nedeniyle, bazen duvar kağıdının veya sıvanın arkasında ne tip bir duvar bulunduğunu anlamak zordur. Sağlık açısından, dübelleri yerleştireceğiniz delikleri delmeden önce duvar yapısının tespit edilmesi çok önemlidir.

Nasıl anlarsınız?

2 farklı kontrol yöntemi vardır:

1) Sesten anlama:

Tıklamak yoluyla, duvarın masif mi, boşluklu mu olduğu veya alçıpan gibi bir pano sisteminden mi yapıldığı anlaşılabilir.

2) Delerek anlama:

Bu yöntem daha güvenilir ve kesindir. Delme esnasında duvardan çıkan toza bakarak duvarın yapısını tespit edebilirsiniz. Tabii ki bu biraz tecrübe ister. Deneme için açtığınız delikten çıkan tozu biriktirin ve dikkatle inceleyin. Tozun renk ve kıvamından duvarın tipini kesin olarak belirlemek mümkündür.

Yandaki örneklere bakın:



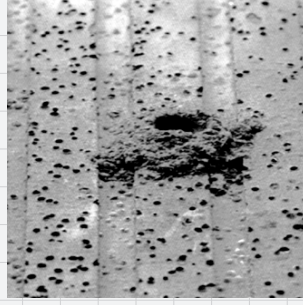
1) Beton:

Açık gri veya beyaz renkli, ince ve kuru bir toz çıkar.



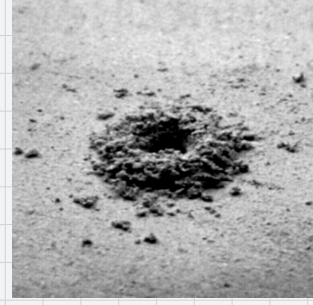
4) Gözenekli beton (gazbeton):

Beyaz, kaba taneli ve hafif yağlı bir toz çıkar.



2) Tuğla:

Kırmızı renkli bir toz çıkar.



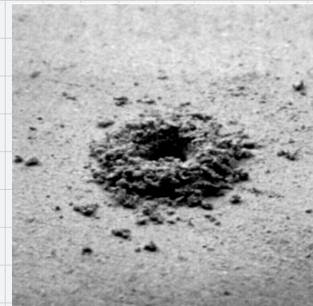
5) Alçıpan:

Alçıpan tozu beyaz ve incedir, matkap ucuna yapışmaya eğilimlidir.



3) Kireç-kum tuğlası:

Çıkan toza dokunurken kumu andırır ve rengi beyazdır.



6) Staf:

Açık gri renkli bir toz çıkar.

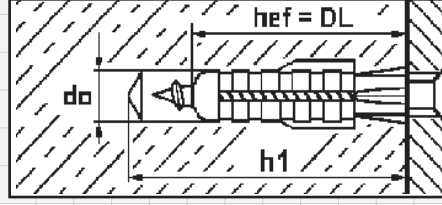
Profesyonelden Öğütler



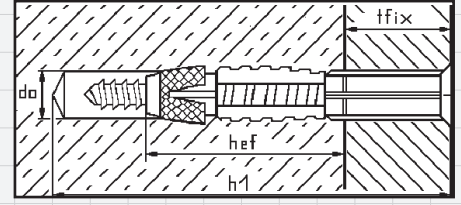
Dübel seçimi:

Duvarın yapılmış olduğu malzemeyi tesbit ettikten sonra, geriye elinizdeki eşyayı nasıl bir dübel ile duvara monte edeceğinizi belirlemek kalır.

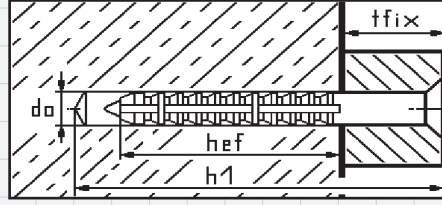
Yandaki şekilli örneklere bakın:
(resimler yukarıdan aşağıya)



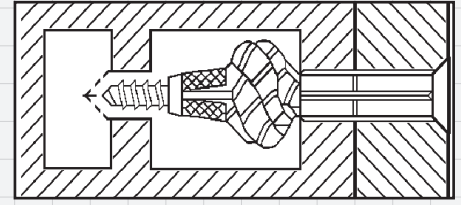
Beton ve masif duvarlar için en uygun dübel olan üç bölümlü açılır dübeli (Expansionsdübel EL) ya da:



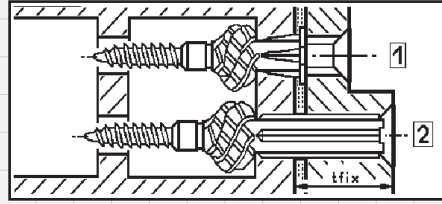
İsterseniz beton ve masif duvarlarda VLF üniversal çerçeve dübelini kullanabilirsiniz.



LSN çivi dübelini kullanın.



VLF üniversal çerçeve dübelini boşluklu duvarlarda da kullanabilirsiniz.



Beton, masif ve boşluklu duvarlarda, ayrıca duvar panolarında (alçıpan veya staf) TFS tipi (1), boşluklu duvarlarda ise TSF-L tipi (2) üniversal spiral yaylı dübel-ler kullanın.



Neler gerekli?

- Duvar yapısını tesbit etmek için: Darbeli veya şahmerdanlı matkap, darbeli veya şahmerdanlı matkap için beton matkap ucu
- Parçayı sağlam monte etmek için: Beton ve masif duvarlar için plastik veya metalden açılır dübel, boşluklu duvar ve duvar panoları için plastikten üniversal dübel ya da metalden boşluklu duvar dübeli